



Rijksinstituut voor Volksgezondheid
en Milieu
Ministerie van Volksgezondheid,
Welzijn en Sport

Epidemiologische situatie COVID-19 in GGD Brabant-Zuidoost

Rijksinstituut voor Volksgezondheid en Milieu - RIVM
19 oktober 2020, 10:00

Samenvatting

Tot en met 19 oktober 10:00 uur zijn er in GGD Brabant-Zuidoost in totaal 10782 COVID-19 patiënten gemeld aan het RIVM. Tot nu toe zijn 903 van de gemelde patiënten opgenomen in het ziekenhuis en 433 mensen overleden.

Een overzicht van de COVID-19 situatie op landelijk niveau is hier te vinden.

Uitleg over surveillance van COVID-19 in Nederland

Door middel van surveillance houdt het RIVM zicht op de verspreiding van COVID-19 in Nederland. Via een samenwerking tussen artsen, laboratoria en de GGD'en wordt informatie verzameld over personen (patiënten) met een positieve SARS-CoV-2 testuitslag. Sinds het begin van de COVID-19 epidemie in Nederland is het testbeleid geleidelijk veranderd. Het huidige testbeleid is hier te vinden. Sinds 1 juni kan iedereen met klachten zich laten testen. Toch is het aanmerkelijk dat niet alle COVID-19 patiënten getest worden. De werkelijke aantallen in Nederland zijn daarom waarschijnlijk hoger dan de aantallen die hier genoemd worden. Aan het RIVM wordt niet gemeld wie hersteld is van COVID-19.

Er worden ook mensen die om andere redenen dan COVID-19 in het ziekenhuis worden opgenomen getest op SARS-CoV-2. Dit wordt gedaan om verspreiding van dit virus binnen het ziekenhuis tegen te gaan. Vanaf 1 mei wordt bij melding van een in het ziekenhuis opgenomen positief geteste patiënt, nagevraagd of de ziekenhuisopname vanwege COVID-19 was. Daarom geven we sinds 1 mei in de rapportages van de ziekenhuisopnames alleen opnames weer waarbij niet is aangegeven dat de opname om een andere reden was. Dit doen we zodat het aantal in het ziekenhuis opgenomen COVID-19 patiënten een zo goed mogelijke indicator blijft van de epidemie. Dit geeft namelijk weer hoeveel mensen ernstig ziek zijn door COVID-19. Patiënten die om een andere reden ziekenhuiszorg nodig hebben en ook COVID-19 blijken te hebben, worden uiteraard wel meegenomen in het totaal aantal meldingen.

Een databestand met de cumulatieve aantallen per gemeente per dag van gemelde COVID-19 patiënten, in het ziekenhuis opgenomen COVID-19 patiënten en overleden COVID-19 patiënten is hier te vinden. Een databestand met karakteristieken van elke positief geteste COVID-19 patiënt in Nederland is hier te vinden.

Dit document is vertrouwelijk en verdere verspreiding valt onder de verantwoordelijkheid van de GGD. Door eventuele kleine aantallen kunnen personen mogelijk herleidbaar zijn.

Inhoudsopgave

	Pagina
1 Samenvatting COVID-19 meldingen van de GGD Brabant-Zuidoost vanaf 27 februari 2020	3
2 COVID-19 meldingen aan de GGD Brabant-Zuidoost vanaf 6 juli 2020	4
3 Top vijf gemeenten in de afgelopen week	6
4 Leeftijdsverdeling en man-vrouwverdeling van bij GGD Brabant-Zuidoost gemelde COVID-19 patiënten in de afgelopen week	7
5 Reishistorie van bij GGD Brabant-Zuidoost gemelde COVID-19 patiënten vanaf 6 juli 2020 en in de afgelopen week	8
6 Beroep van bij GGD Brabant-Zuidoost gemelde COVID-19 patiënten vanaf 6 juli 2020 en in de afgelopen week	9
7 Setting van mogelijke besmetting van bij GGD Brabant-Zuidoost gemelde COVID-19 patiënten vanaf 6 juli 2020 en in de afgelopen week	10
8 Surveillance van COVID-19 in verpleeghuizen en woonzorgcentra vanaf 6 juli 2020	12
9 Bron- en contactonderzoek van COVID-19 meldingen aan de GGD Brabant-Zuidoost	14
9.1 Resultaten uit bron- en contactonderzoek	14
10 SARS-CoV-2 testen afgenomen door de GGD Brabant-Zuidoost vanaf 1 juni	20
11 Vergelijking met landelijke situatie	35

Klik op de titel om naar de betreffende paragraaf in het document te gaan.

1 Samenvatting COVID-19 meldingen van de GGD Brabant-Zuidoost vanaf 27 februari 2020Tabel 1: Aantal door de GGD gemelde COVID-19 patiënten, aantal in het ziekenhuis opgenomen COVID-19 patiënten gemeld door GGD en aantal overleden COVID-19 patiënten gemeld door GGD¹

Gezondheidsstatus	Totaal	%	Meldingen afgelopen week ²	Gecorrigeerd ³	Verskil met vorige week ⁴
Totaal gemeld	10782		2658	-3	2655
Ziekenhuisopname	903	8.4	17	0	17
Overleden ⁵	433	4.0	4	0	4

¹ Sinds 1 juni kan iedereen met klachten zich laten testen. Toch is het aannemelijk dat niet alle COVID-19 patiënten getest worden. De werkelijke aantallen in Nederland zijn daarom waarschijnlijk hoger dan de aantallen die hier genoemd worden. Het werkelijke aantal COVID-19 patiënten opgenomen in het ziekenhuis of overleden is hoger dan het aantal opgenomen of overleden patiënten gemeld in de surveillance, omdat de surveillance gebaseerd is op de informatie op het moment van melding. Aan het RIVM wordt niet gemeld wie hersteld is.

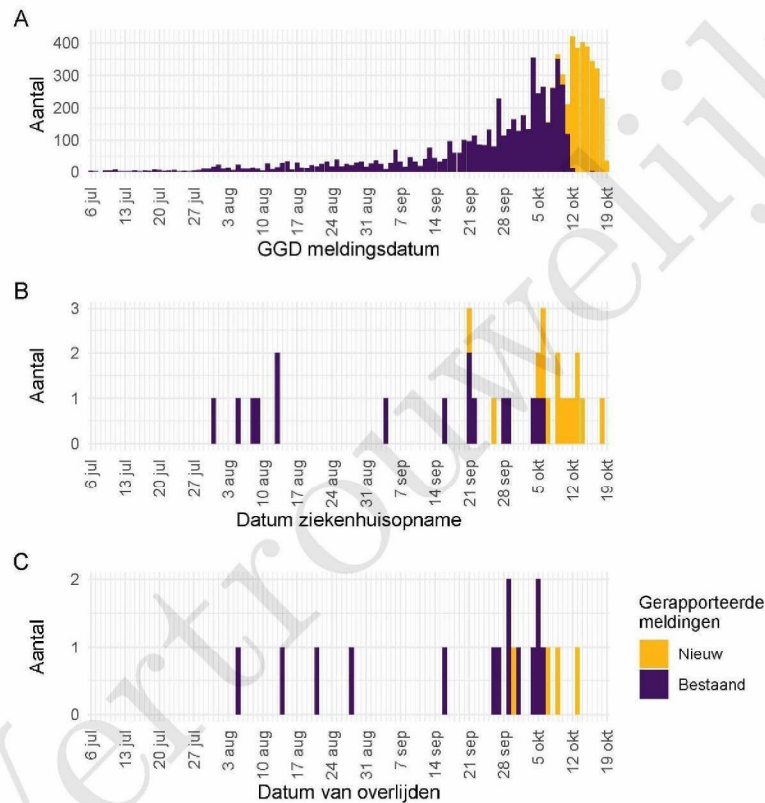
² Meldingen die tussen 12 oktober 10:00 en 19 oktober 10:00 aan het RIVM zijn gemeld. Dit betreft het aantal meldingen, opnames en overlijdens die in de afgelopen week nieuw aan het RIVM zijn gerapporteerd. Datum van melding aan de GGD, ziekenhuisopname of overlijden kan echter in een andere week vallen. Bij overige tabellen en figuren in dit rapport wordt de datum van melding, ziekenhuisopname of overlijden gebruikt. Deze cijfers zijn dus niet hetzelfde.

³ Meldingen die gewist of herzien zijn tussen 12 oktober 10:00 en 19 oktober 10:00. Behalve dat er nieuwe meldingen worden ontvangen, worden eerdere meldingen soms aangepast; de aantallen meldingen per dag kunnen daardoor variëren.

⁴ Het verschil tussen de cumulatieve meldingen t/m 19 oktober 10:00 ten opzichte van 12 oktober 10:00.

⁵ Voor 4 sterfgevallen is aangegeven dat COVID-19 niet de directe oorzaak van overlijden is.

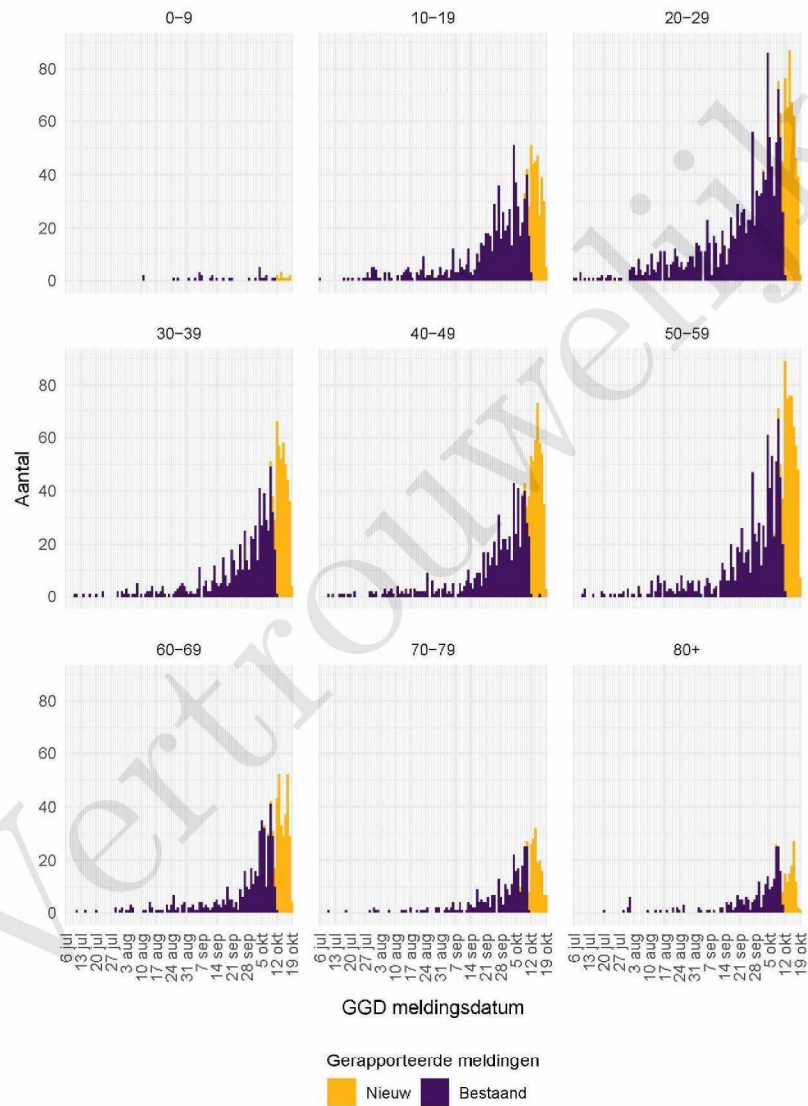
2 COVID-19 meldingen aan de GGD Brabant-Zuidoost vanaf 6 juli 2020



Figuur 1: Aantal aan de GGD gemelde COVID-19 patiënten vanaf 6 juli 2020. (A) Aantal aan de GGD gemelde COVID-19 patiënten, naar meldingsdatum. (B) Aantal aan de GGD gemelde in het ziekenhuis opgenomen COVID-19 patiënten, naar datum van ziekenhuisopname. (C) Aantal aan de GGD gemelde overleden COVID-19 patiënten, naar datum van overlijden.

Meldingen aan het RIVM van 6 juli t/m 12 oktober 10:00 uur zijn in deze grafieken weergegeven in paars. Meldingen van 12 oktober 10:01 uur t/m 19 oktober 10:00 uur zijn weergegeven in geel. Sinds 1 juni kan iedereen zich met klachten laten testen. Toch is het aannemelijk dat niet alle COVID-19 patiënten getest worden. De werkelijke aantallen in Nederland zijn daarom waarschijnlijk hoger dan de aantallen die hier weergegeven worden. Van enkele patiënten is de datum van opname en/of de datum van overlijden niet bekend. Deze kunnen daarom niet worden weergegeven in deze figuren. Een leeg figuur betekent dat er in de betreffende periode geen meldingen waren.

2 COVID-19 MELDINGEN AAN DE GGD BRABANT-ZUIDOOST VANAF 6 JULI 2020



Figuur 2: Aantal aan de GGD gemelde COVID-19 patiënten vanaf 6 juli 2020, per leeftijdsgroep. Een leeg figuur betekent dat er in de betreffende periode geen meldingen waren.

3 Top vijf gemeenten in de afgelopen week

In de afgelopen week zijn binnen de veiligheidsregio('s) van GGD Brabant-Zuidoost het grootste aantal GGD-meldingen ontvangen van COVID-19 patiënten die woonachtig zijn in de onderstaande gemeentes. Dit kunnen dus ook meldingen betreffen van personen die bij een teststraat in een andere GGD-regio zijn getest.

Tabel 2: De vijf gemeenten met het grootste aantal aan de GGD gemelde COVID-19 patiënten in de afgelopen week ^{1,2}

Veiligheidsregio	Gemeente	Aantal meldingen per 100.000	Aantal meldingen	Bevolking 2020
Brabant-Zuidoost	Bladel	583.6	119	20390
Brabant-Zuidoost	Reusel-De Mierden	503.4	66	13112
Brabant-Zuidoost	Helmond	432.8	400	92423
Brabant-Zuidoost	Heeze-Leende	408.6	66	16152
Brabant-Zuidoost	Eersel	393.5	76	19313

¹ Betreft het aantal COVID-19 patiënten met een datum van melding aan de GGD, opnamedatum of datum van overlijden in de periode van 12 oktober 10:01 t/m 19 oktober 10:00 uur.

² Sinds 1 juni kan iedereen met klachten zich laten testen. Toch is het aannemelijk dat niet alle COVID-19 patiënten getest worden. De werkelijke aantallen in Nederland zijn daarom waarschijnlijk hoger dan de aantallen die hier genoemd worden.

4 LEEFTIJDVERDELING EN MAN-VROUWVERDELING VAN BIJ GGD BRABANT-ZUIDOOST
GEMELDE COVID-19 PATIËNTEN IN DE AFGELOPEN WEEK

4 Leeftijdverdeling en man-vrouwverdeling van bij GGD Brabant-Zuidoost gemelde COVID-19 patiënten in de afgelopen week

Tabel 3: Leeftijdverdeling van aan de GGD gemelde COVID-19 patiënten, van in het ziekenhuis opgenomen COVID-19 patiënten en van overleden COVID-19 patiënten in de afgelopen week^{1,2}

Leeftijdsgroep	Totaal gemeld	%	Ziekenhuisopname	%	Overleden	%
Totaal gemeld	2522		5		1	
0-4	4	0.2	0	0.0	0	0.0
5-9	7	0.3	0	0.0	0	0.0
10-14	65	2.6	0	0.0	0	0.0
15-19	221	8.8	0	0.0	0	0.0
20-24	231	9.2	0	0.0	0	0.0
25-29	213	8.4	0	0.0	0	0.0
30-34	206	8.2	0	0.0	0	0.0
35-39	161	6.4	0	0.0	0	0.0
40-44	164	6.5	0	0.0	0	0.0
45-49	222	8.8	0	0.0	0	0.0
50-54	240	9.5	1	20.0	0	0.0
55-59	252	10.0	0	0.0	0	0.0
60-64	170	6.7	0	0.0	0	0.0
65-69	109	4.3	1	20.0	0	0.0
70-74	88	3.5	1	20.0	0	0.0
75-79	67	2.7	2	40.0	0	0.0
80-84	39	1.5	0	0.0	0	0.0
85-89	36	1.4	0	0.0	1	100.0
90-94	21	0.8	0	0.0	0	0.0
95+	6	0.2	0	0.0	0	0.0
Niet vermeld	0	0.0	0	0.0	0	0.0

¹ Betreft het aantal COVID-19 patiënten met een datum van melding aan de GGD, opnamedatum of datum van overlijden in de periode van 12 oktober 10:01 t/m 19 oktober 10:00 uur.

² Sinds 1 juni kan iedereen met klachten zich laten testen. Toch is het aannemelijk dat niet alle COVID-19 patiënten getest worden. De werkelijke aantallen in Nederland zijn daarom waarschijnlijk hoger dan de aantallen die hier genoemd worden. Het werkelijke aantal COVID-19 patiënten opgenomen in het ziekenhuis of overleden is hoger dan het aantal opgenomen of overleden patiënten gemeld in de surveillance, omdat de surveillance gebaseerd is op de informatie op het moment van melding. Aan het RIVM wordt niet gemeld wie hersteld is.

Tabel 4: Man-vrouwverdeling van aan de GGD gemelde COVID-19 patiënten, van in het ziekenhuis opgenomen COVID-19 patiënten en van overleden COVID-19 patiënten in de afgelopen week^{1,2}

Geslacht	Totaal gemeld	%	Ziekenhuisopname	%	Overleden	%
Totaal gemeld	2522		5		1	
Man	1249	49.5	2	40.0	1	100.0
Vrouw	1273	50.5	3	60.0	0	0.0
Niet vermeld	0	0.0	0	0.0	0	0.0

¹ Betreft het aantal COVID-19 patiënten met een datum van melding aan de GGD, opnamedatum of datum van overlijden in de periode van 12 oktober 10:01 t/m 19 oktober 10:00 uur.

² Sinds 1 juni kan iedereen met klachten zich laten testen. Toch is het aannemelijk dat niet alle COVID-19 patiënten getest worden. De werkelijke aantallen in Nederland zijn daarom waarschijnlijk hoger dan de aantallen die hier genoemd worden. Het werkelijke aantal COVID-19 patiënten opgenomen in het ziekenhuis of overleden is hoger dan het aantal opgenomen of overleden patiënten gemeld in de surveillance, omdat de surveillance gebaseerd is op de informatie op het moment van melding. Aan het RIVM wordt niet gemeld wie hersteld is.

5 REISHISTORIE VAN BIJ GGD BRABANT-ZUIDOOST GEMELDE COVID-19 PATIËNTEN VANAF 6 JULI 2020 EN IN DE AFGELOPEN WEEK

5 Reishistorie van bij GGD Brabant-Zuidoost gemelde COVID-19 patiënten vanaf 6 juli 2020 en in de afgelopen week

Tabel 5: Aantal aan de GGD gemelde COVID-19 patiënten die in de 14 dagen voor aanvang van de ziekte in het buitenland zijn geweest¹

	Vanaf 6 juli		Afgelopen week ²	
	Aantal	%	Aantal	%
Totaal gemeld	7866		2658	
Reishistorie	261	3.3	31	1.2
Geen reishistorie	2705	34.4	1551	58.4
Niet vermeld	4900	62.3	1076	40.5

¹ Of een COVID-19 patiënt wel of geen reishistorie heeft, wordt vanaf 31 augustus 2020 bepaald door de volgende criteria: a) De patiënt heeft bij de GGD aangegeven een reishistorie te hebben en b) er zit maximaal 14 dagen tussen de terugkomstdag en de eerste ziekte dag van de patiënt.

² Meldingen die tussen 12 oktober 10:00 en 19 oktober 10:00 aan het RIVM zijn gemeld.

Tabel 6: Aantal aan de GGD gemelde COVID-19 patiënten die in de 14 dagen voor aanvang van de ziekte in het buitenland zijn geweest naar verblijfplaats

Land van verblijf	Vanaf 6 juli		Afgelopen week ¹	
	Aantal	%	Aantal	%
Spanje	59	22.6	1	3.2
Frankrijk	50	19.2	2	6.5
Duitsland	35	13.4	10	32.3
België	29	11.1	6	19.4
Griekenland	14	5.4	1	3.2
Malta	13	5.0	0	0.0
Polen	13	5.0	4	12.9
Turkije	12	4.6	1	3.2
Italië	11	4.2	4	12.9
Oostenrijk	8	3.1	0	0.0
Hongarije	6	2.3	0	0.0
Portugal	4	1.5	2	6.5
Kosovo	3	1.1	0	0.0
Roemenië	3	1.1	0	0.0
Slovenië	3	1.1	0	0.0
Tsjechië	3	1.1	0	0.0
Zweden	2	0.8	0	0.0
Overig	24	9.2	3	9.7

¹ Meldingen die tussen 12 oktober 10:00 en 19 oktober 10:00 aan het RIVM zijn gemeld.

6 BEROEP VAN BIJ GGD BRABANT-ZUIDOOST GEMELDE COVID-19 PATIËNTEN VANAF 6 JULI 2020 EN IN DE AFGELOPEN WEEK

6 Beroep van bij GGD Brabant-Zuidoost gemelde COVID-19 patiënten vanaf 6 juli 2020 en in de afgelopen week

Tabel 7: Aantal aan de GGD gemelde COVID-19 patiënten naar beroep

Beroep	Vanaf 6 juli		Afgelopen week ¹	
	Aantal	%	Aantal	%
Totaal gemeld met beroep	7866		2658	
Afvalverwerking	4	0.1	3	0.1
Buitenland	1	0.0	0	0.0
Gezondheidsmedewerker	292	3.7	156	5.9
Groenvoorziening	7	0.1	5	0.2
Horecamedewerker	105	1.3	41	1.5
Klinisch laboratorium	3	0.0	0	0.0
Landbouw	6	0.1	4	0.2
N.v.t. (kinderen, gepensioneerden, werkzoekenden)	874	11.1	470	17.7
Onderwijs	194	2.5	102	3.8
Overige contactberoepen	108	1.4	51	1.9
Schoonmaakbranche	34	0.4	16	0.6
Seksindustrie	0	0.0	0	0.0
Transport	41	0.5	17	0.6
Werk met dieren of dierlijke producten	46	0.6	15	0.6
Onbekend	4900	62.3	1076	40.5
Andere sector	1251	15.9	702	26.4

¹ Meldingen die tussen 12 oktober 10:00 en 19 oktober 10:00 aan het RIVM zijn gemeld.

7 *SETTING VAN MOGELIJKE BESMETTING VAN BIJ GGD BRABANT-ZUIDOOST GEMELDE COVID-19 PATIËNTEN VANAF 6 JULI 2020 EN IN DE AFGELOPEN WEEK*

7 Setting van mogelijke besmetting van bij GGD Brabant-Zuidoost gemelde COVID-19 patiënten vanaf 6 juli 2020 en in de afgelopen week

In het brononderzoek door de GGD wordt bij COVID-19 patiënten nagegaan of er gerelateerde ziektegevallen zijn. Als dit het geval is wordt vermeld in welke setting de besmetting mogelijk heeft plaatsgevonden.

Tabel 8: Aantal aan de GGD gemelde COVID-19 patiënten naar aanwezigheid van gerelateerde ziektegevallen¹

Gerelateerde ziektegevallen aanwezig	Vanaf 6 juli		Afgelopen week ²	
	Aantal	%	Aantal	%
Totaal gemeld	7866		2658	
Ja, setting vermeld	1102	14.0	472	17.8
Ja, setting niet vermeld	366	4.7	269	10.1
Ja, setting onbekend	4	0.1	2	0.1
Nee	1465	18.6	817	30.7
Niet vermeld	4929	62.7	1098	41.3

¹ Sinds 1 juni kan iedereen met klachten zich laten testen. Toch is het aannemelijk dat niet alle COVID-19 patiënten getest worden. De werkelijke aantallen in Nederland zijn daarom waarschijnlijk hoger dan de aantallen die hier genoemd worden.

² Meldingen die tussen 12 oktober 10:00 en 19 oktober 10:00 aan het RIVM zijn gemeld.

7 SETTING VAN MOGELIJKE BESMETTING VAN BIJ GGD BRABANT-ZUIDOOST GEMELDE COVID-19 PATIËNTEN VANAF 6 JULI 2020 EN IN DE AFGELOPEN WEEK

Tabel 9: Vermelde mogelijke settings van besmetting van aan de GGD gemelde COVID-19 patiënten waarbij sprake is van gerelateerde gevallen^{1,2}

Setting	Vanaf 6 juli		Afgelopen week ³	
	Aantal	%	Aantal	%
Thuisituatie (huisgenoten)	630	57.2	292	61.9
Overige familie	126	11.4	49	10.4
Partner, niet samenwonend ⁴	2	0.2	0	0.0
Kennissen en vrienden ⁴	53	4.8	13	2.8
Werk situatie	153	13.9	71	15.0
School en kinderopvang	65	5.9	30	6.4
Medereiziger / reis / vakantie ⁴	54	4.9	1	0.2
Vlucht ⁴	1	0.1	1	0.2
Horeca ⁵	22	2.0	5	1.1
Feest / verjaardag / borrel ⁴	10	0.9	1	0.2
Studentenvereniging/-activiteiten ⁴	1	0.1	0	0.0
Vrijtijdsbesteding, zoals sportclub	37	3.4	19	4.0
Religieuze bijeenkomsten	3	0.3	1	0.2
Koor	0	0.0	0	0.0
1e lijn gezondheidszorg / huisarts	2	0.2	1	0.2
2e lijn gezondheidszorg / ziekenhuis	14	1.3	5	1.1
Overige gezondheidszorg	9	0.8	4	0.8
Verpleeghuis	113	10.3	33	7.0
Woonzorgcentrum voor ouderen	10	0.9	2	0.4
Woonvoorziening voor verstandelijk beperkten	18	1.6	7	1.5
Woonvoorziening voor lichamelijk beperkten	0	0.0	0	0.0
Overige woonvoorziening	2	0.2	2	0.4
Dagopvang voor ouderen	0	0.0	0	0.0
Dagopvang voor verstandelijk beperkten	0	0.0	0	0.0
Dagopvang voor lichamelijk beperkten	0	0.0	0	0.0
Overige dagopvang	0	0.0	0	0.0
Hospice	0	0.0	0	0.0
Uitvaart ⁴	3	0.3	1	0.2
Overig	4	0.4	1	0.2

¹ Sinds 1 juni kan iedereen met klachten zich laten testen. Toch is het aannemelijk dat niet alle COVID-19 patiënten getest worden. De werkelijke aantallen in Nederland zijn daarom waarschijnlijk hoger dan de aantallen die hier genoemd worden.

² Per patiënt kunnen meerdere settings gerapporteerd zijn. De percentages in Tabel 9 worden berekend ten opzichte van het aantal patiënten waarbij sprake is van gerelateerde gevallen en tenminste één setting is vermeld (Tabel 8).

³ Meldingen die tussen 12 oktober 10:00 en 19 oktober 10:00 aan het RIVM zijn gemeld.

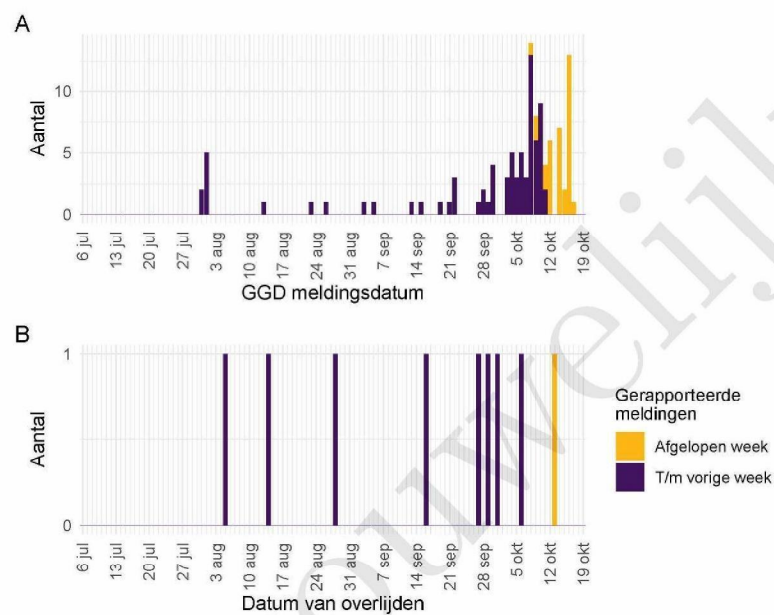
⁴ Tot 6 augustus werden deze settings geregistreerd als 'overige setting'. Vanaf 6 augustus is de GGD gevraagd deze overige settings nader te specificeren.

⁵ Vanaf 1 juli is deze setting gestructureerd nagevraagd.

8 Surveillance van COVID-19 in verpleeghuizen en woonzorgcentra vanaf 6 juli 2020

Vanaf 1 juli is gestructureerd nagevraagd of een persoon in een verpleeghuis of woonzorgcentrum woont. Vanaf 8 september wordt deze informatie gebruikt om het aantal COVID-19 patiënten woonachtig in een verpleeghuis of woonzorgcentrum, en het aantal bewoners met COVID-19 die overleden zijn, te monitoren.

Vertrouwelijk



Figuur 3: Aantal verpleeghuis- en woonzorgcentrumbewoners met COVID-19 gemeld aan de GGD vanaf 6 juli 2020¹. (A) Aantal gemelde verpleeghuis- en woonzorgcentrumbewoners, naar publicatiedatum RIVM. (B) Aantal overleden verpleeghuis- en woonzorgcentrumbewoners, naar datum van overlijden.

¹ Vanaf 29 september is de definitie voor verpleeghuis- of woonzorgcentrumbewoner aangepast. Voorheen werd dit afgeleid uit een combinatie van woonlocatie en leeftijd (ouder dan 70) of doordat de GGD aangaf dat de besmetting in een verpleeghuis of woonzorgcentrum voor ouderen had plaats gevonden. Nu wordt door de GGD voor alle patiënten systematisch nagevraagd of zij bewoner zijn van een verpleeghuis of woonzorgcentrum voor ouderen. Indien onbekend is of een persoon in een verpleeghuis of woonzorgcentrum woont, wordt de oude definitie gebruikt. Deze definitieverandering -met terugwerkende kracht sinds 1 juli- geeft een correcter beeld van het werkelijk aantal besmette personen en locaties, dat lager is dan bij de oude definitie.

Meldingen aan het RIVM t/m 12 oktober 10:00 uur zijn in deze grafieken weergegeven in paars. Meldingen van 12 oktober 10:01 uur t/m 19 oktober 10:00 uur zijn weergegeven in geel. De werkelijke aantallen COVID-19 patiënten en overleden COVID-19 patiënten zijn hoger dan hier weergegeven omdat waarschijnlijk niet alle mogelijk besmette personen getest worden. Een leeg figuur betekent dat er in de betreffende periode geen meldingen waren.

9 Bron- en contactonderzoek van COVID-19 meldingen aan de GGD Brabant-Zuidoost

9.1 Resultaten uit bron- en contactonderzoek

Wanneer iemand besmet is met het nieuwe coronavirus start de GGD met bron- en contactonderzoek (BCO) volgens een landelijk protocol, met als doel om verdere verspreiding van het virus te voorkomen. Het contactonderzoek richt zich op personen met wie de besmette persoon de afgelopen tijd in contact is geweest. Nauwe contacten zijn mensen waarmee langer dan 15 minuten op minder dan 1,5 meter afstand contact is geweest tijdens de besmettelijke periode, waarbij onderscheid wordt gemaakt tussen huisgenoten en overige nauwe contacten. Andere (niet nauwe) contacten van de besmette persoon zijn mensen die langer dan 15 minuten met de persoon in dezelfde ruimte waren, maar waar wel 1,5 meter afstand was.

De GGD neemt contact op met de nauwe contacten van de besmette persoon en adviseert hen tot 10 dagen na het laatste contact met de besmette persoon thuis in quarantaine te blijven. De andere (niet nauwe) contacten krijgen een brief of e-mail. Contacten moeten zich bij de eerste klachten zo snel mogelijk laten testen. Nauwe contacten worden op individuele basis geregistreerd, indien zij gelinkt zijn aan meerdere besmette personen worden ze niet dubbel in de rapportage meegenomen. Niet nauwe contacten worden pas individueel geregistreerd als ze zich bij de GGD melden met klachten.

9 BRON- EN CONTACTONDERZOEK VAN COVID-19 MELDINGEN AAN DE GGD
BRABANT-ZUIDOOST

Tabel 10: Aantallen aan de GGD gemelde COVID-19 patiënten, aantallen gevonden in het kader van bron- en contactonderzoek en aantallen waarbij contactinventarisatie is uitgevoerd¹

Week	Nieuwe meldingen	Gevonden ihkv BCO ²		Contactinventarisatie uitgevoerd		Contactinventarisatie op tijd ³	
		Aantal	%	Aantal	%	Aantal	%
27	8	—	—	7	87.5	5	100.0
28	17	2	11.8	16	94.1	8	80.0
29	19	6	31.6	18	94.7	12	92.3
30	20	3	15.0	20	100.0	13	92.9
31	70	32	45.7	67	95.7	40	88.9
32	76	18	23.7	75	98.7	31	57.4
33	112	27	24.1	99	88.4	45	57.0
34	139	19	13.7	129	92.8	53	53.0
35	166	9	5.4	131	78.9	67	59.8
36	200	30	15.0	183	91.5	90	61.6
37	255	11	4.3	223	87.5	57	30.3
38	434	5	1.2	238	54.8	62	30.8
39	821	6	0.7	286	34.8	97	38.5
40	1204	13	1.1	251	20.8	8	4.2
41	1806	12	0.7	554	30.7	21	5.7
42	2489	44	1.8	1499	60.2	74	17.1

¹ Contactinventarisatie houdt in dat de GGD voor elke nieuwe COVID-19 melding in kaart brengt welke contacten deze patiënt heeft gehad tijdens de besmettelijke periode, die twee dagen voor de start van de klachten begint.

² Geen volledige gegevens over week 27.

³ Op tijd: contactinventarisatie 0-1 dag na datum melding index bij GGD. Sommige indexen hebben een datum contactinventarisatie vóór de datum dat de index gemeld is bij de GGD. Deze zijn geëxcludeerd.

9 BRON- EN CONTACTONDERZOEK VAN COVID-19 MELDINGEN AAN DE GGD
BRABANT-ZUIDOOST

Tabel 11: Resultaten uit het bron- en contactonderzoek van de bij de GGD gemelde COVID-19 patiënten¹

Soort contact ^{2,3}	Week-nummer ⁴	Contacten ⁵	Gemiddeld aantal contacten per nieuwe COVID-19 melding ⁶	Positief geteste contacten ⁷	% Positief geteste contacten ⁷	
Totaal	27	34	4.9	4	11.8	
	28	44	2.8	0	0.0	
	29	74	4.1	6	8.1	
	30	94	4.7	4	4.3	
	31	275	4.1	22	8.0	
	32	298	4.0	19	6.4	
	33	501	5.1	25	5.0	
	34	491	3.8	33	6.7	
	35	588	4.5	39	6.6	
	36	599	3.3	39	6.5	
	37	871	3.9	55	6.3	
	38	840	3.5	80	9.5	
	39	699	2.4	42	6.0	
	40	185	0.7	11	5.9	
	41	83	0.1	11	13.3	
	42	36	0.0	1	2.8	
	Huisgenoten	27	17	2.4	4	23.5
		28	24	1.5	0	0.0
		29	25	1.4	4	16.0
		30	29	1.4	3	10.3
		31	84	1.3	14	16.7
		32	80	1.1	10	12.5
33		134	1.4	17	12.7	
34		197	1.5	21	10.7	
35		222	1.7	25	11.3	
36		218	1.2	25	11.5	
37		341	1.5	33	9.7	
38		407	1.7	60	14.7	
39		389	1.4	35	9.0	
40		106	0.4	10	9.4	
41	57	0.1	10	17.5		
42	24	0.0	1	4.2		
Overige nauwe contacten	27	17	2.4	0	0.0	
	28	20	1.2	0	0.0	
	29	49	2.7	2	4.1	
	30	64	3.2	1	1.6	
	31	189	2.8	8	4.2	
	32	218	2.9	9	4.1	
	33	361	3.6	8	2.2	
	34	275	2.1	12	4.4	
	35	365	2.8	14	3.8	
	36	347	1.9	12	3.5	
	37	529	2.4	22	4.2	
	38	433	1.8	20	4.6	
	39	309	1.1	6	1.9	
	40	79	0.3	1	1.3	
41	26	0.0	1	3.8		
42	12	0.0	0	0.0		

¹ Vanwege onvolledige registratie bij een aantal GGD's en in week 32, 33, 34 en 38 zijn de gegevens over deze weken mogelijk niet volledig.

² Epidemiologische situatie COVID-19 GGD Brabant-Zuidoost 19-10-2020. Bron: RIVM

³ Andere, niet nauwe contacten zijn niet meegenomen in totaal.

⁴ Van enkele nauwe contacten is niet bekend wat voor soort contact ze zijn.

⁵ Het weeknummer is gebaseerd op de datum van registratie bij de GGD.

9 BRON- EN CONTACTONDERZOEK VAN COVID-19 MELDINGEN AAN DE GGD
BRABANT-ZUIDOOST

Tabel 12: Resultaten uit het bron- en contactonderzoek onder niet nauwe contacten van de bij de GGD gemelde COVID-19 patiënten¹

Soort contact	Weeknummer ²	Contacten	Gemiddeld aantal contacten per nieuwe COVID-19 melding ³
Niet nauwe contacten	27	0	0.0
	28	0	0.0
	29	0	0.0
	30	0	0.0
	31	0	0.0
	32	72	1.0
	33	105	1.1
	34	92	0.7
	35	286	2.2
	36	570	3.1
	37	1416	6.3
	38	318	1.3
	39	915	3.2
	40	1795	7.2
	41	2519	4.5
	42	3303	2.2

¹ Het weeknummer is gebaseerd op de datum van registratie bij de GGD.

² Hierbij worden alleen de nieuwe COVID-19 meldingen meegenomen waarvoor contactinventarisatie is uitgevoerd, zie Tabel 10.

³ In verband met de monitorperiode van 10 dagen zijn de gegevens over het aantal en percentage positief geteste contacten niet volledig voor de meest recente periode.

Tabel 13: Resultaten uit het bron- en contactonderzoek onder niet nauwe contacten van de bij de GGD gemelde COVID-19 patiënten¹, in Nederland

Soort contact	Weeknummer ²	Contacten	Gemiddeld aantal contacten per nieuwe COVID-19 melding ³
Niet nauwe contacten	27	2571	6.4
	28	2933	6.7
	29	5323	5.8
	30	7306	5.8
	31	12352	5.4
	32	17952	5.0
	33	18137	4.7
	34	19704	5.7
	35	23694	6.9
	36	28977	6.1
	37	48375	6.3

¹ Vanwege onvolledige registratie bij een aantal GGD'en in week 32, 33 en 34 zijn de gegevens over deze weken niet volledig en worden gegevens na week 37 niet weergegeven.

² Het weeknummer is gebaseerd op de datum van registratie bij de GGD.

³ Hierbij worden alleen de nieuwe COVID-19 meldingen meegenomen waarvoor contactinventarisatie is uitgevoerd, zie Tabel 10.

⁴ In verband met de monitorperiode van 10 dagen zijn de gegevens over het aantal en percentage positief geteste contacten niet volledig voor de meest recente periode.

9 BRON- EN CONTACTONDERZOEK VAN COVID-19 MELDINGEN AAN DE GGD
BRABANT-ZUIDOOST

Tabel 14: Indicatoren van tijdigheid van het bron- en contactonderzoek van de bij de GGD gemelde COVID-19 patiënten, in Nederland

Soort contact ^{1,2}	Weeknummer	Contacten ³	Bereikt	% Bereikt	Op tijd bereikt ⁴	% Op tijd bereikt	Bereikt binnen 5 dagen na 1e ZD index ⁵	% Bereikt binnen 5 dagen na 1e ZD index	
Totaal	27	1547	1478	95.5	929	80.4	580	47.2	
	28	1694	1600	94.5	861	78.2	741	59.4	
	29	3276	3166	96.6	1826	81.4	1461	58.7	
	30	4129	3956	95.8	2528	83.1	1806	56.2	
	31	6297	6068	96.4	3733	81.0	2683	54.5	
	32	7027	6535	93.0	4224	78.2	2972	54.8	
	33	7502	7100	94.6	4368	79.8	3112	56.0	
	34	8825	8225	93.2	4967	79.8	3642	56.1	
	35	10274	9624	93.7	6287	84.6	4912	63.6	
	36	13739	12975	94.4	8115	83.9	6298	61.3	
	37	17050	15544	91.2	10066	80.6	6948	54.1	
	Huisgenoten	27	614	587	95.6	390	75.7	248	48.1
		28	615	602	97.9	378	75.9	254	49.3
29		1210	1177	97.3	687	76.1	543	55.1	
30		1545	1481	95.9	960	77.9	642	50.1	
31		2415	2332	96.6	1548	80.2	1046	52.5	
32		2746	2535	92.3	1689	77.4	1117	52.9	
33		2704	2553	94.4	1705	77.6	1228	56.8	
34		3492	3257	93.3	2119	79.2	1473	54.8	
35		4139	3875	93.6	2621	82.0	1952	60.2	
36		5817	5512	94.8	3673	83.3	2842	61.4	
37		7660	7162	93.5	4735	80.5	3265	53.7	
Overige nauwe contacten		27	910	878	96.5	538	84.7	332	47.0
		28	1066	996	93.4	483	80.1	486	66.4
	29	2050	1979	96.5	1133	85.1	917	61.2	
	30	2562	2462	96.1	1566	86.9	1163	60.3	
	31	3865	3725	96.4	2181	81.6	1634	55.9	
	32	4261	3982	93.5	2527	78.8	1849	56.1	
	33	4764	4522	94.9	2649	81.1	1879	55.5	
	34	5288	4938	93.4	2840	80.3	2162	57.0	
	35	6104	5734	93.9	3660	86.6	2957	66.2	
	36	7845	7408	94.4	4424	84.4	3451	61.2	
37	9270	8347	90.0	5324	80.6	3677	54.4		

¹ Andere, niet nauwe contacten zijn niet meegenomen in Totaal.

² Van enkele nauwe contacten is niet bekend wat voor soort contact ze zijn.

³ Het betreft alleen contacten die op individuele basis geregistreerd zijn door de GGD. Vanwege onvolledige registratie bij een aantal GGD'en in week 32, 33 en 34 zijn de gegevens over aantal contacten over deze weken niet volledig en worden na week 37 niet weergegeven.

⁴ Op tijd: startdatum monitoring binnen 2 dagen na datum melding index bij GGD. Sommige contacten hebben een startdatum monitoring vóór de datum dat de index gemeld is bij de GGD. Deze zijn geëxcludeerd.

⁵ Sommige contacten hebben een startdatum monitoring vóór de eerste ziektedag van de index case. Deze zijn geëxcludeerd.

9 BRON- EN CONTACTONDERZOEK VAN COVID-19 MELDINGEN AAN DE GGD
BRABANT-ZUIDOOST

Tabel 15: Indicatoren van tijdigheid van het bron- en contactonderzoek van de bij de GGD gemelde COVID-19 patiënten

Soort contact ^{1,2}	Weeknummer	Contacten ³	Bereikt	% Bereikt	Op tijd bereikt ⁴	% Op tijd bereikt	Bereikt binnen 5 dagen na 1e ZD index ⁵	% Bereikt binnen 5 dagen na 1e ZD index	
Totaal	27	34	33	97.1	9	90.0	9	75.0	
	28	44	40	90.9	20	83.3	20	71.4	
	29	74	58	78.4	30	83.3	26	61.9	
	30	94	84	89.4	64	100.0	42	73.7	
	31	275	271	98.5	141	97.2	85	50.0	
	32	298	285	95.6	166	81.8	138	66.3	
	33	501	476	95.0	190	78.8	165	59.4	
	34	491	461	93.9	197	68.4	175	54.5	
	35	588	549	93.4	291	75.2	194	57.9	
	36	599	568	94.8	356	80.0	259	62.3	
	37	871	821	94.3	533	73.1	234	38.0	
	38	840	767	91.3	413	62.6	129	25.5	
	39	699	654	93.6	410	69.6	84	34.1	
	40	185	166	89.7	116	73.4	5	13.5	
	41	83	73	88.0	40	59.7	2	40.0	
	42	36	36	100.0	31	86.1	13	39.4	
	Huisgenoten	27	17	17	100.0	7	100.0	7	77.8
		28	24	23	95.8	14	87.5	11	64.7
		29	25	25	100.0	11	73.3	13	65.0
		30	29	29	100.0	26	100.0	16	61.5
		31	84	84	100.0	68	98.6	45	55.6
32		80	77	96.2	60	90.9	35	54.7	
33		134	132	98.5	85	85.9	81	68.1	
34		197	183	92.9	114	80.3	80	53.3	
35		222	211	95.0	141	82.9	86	60.1	
36		218	209	95.9	149	83.7	93	53.4	
37		341	326	95.6	211	74.3	90	36.3	
38		407	384	94.3	217	66.8	70	26.0	
39		389	378	97.2	243	72.5	53	37.9	
40		106	91	85.8	59	68.6	4	12.1	
41		57	51	89.5	32	62.7	2	50.0	
42	24	24	100.0	20	83.3	4	18.2		
Overige nauwe contacten	27	17	16	94.1	2	66.7	2	66.7	
	28	20	17	85.0	6	75.0	9	81.8	
	29	49	33	67.3	19	90.5	13	59.1	
	30	64	54	84.4	38	100.0	26	83.9	
	31	189	185	97.9	71	95.9	39	44.3	
	32	218	208	95.4	106	77.4	103	71.5	
	33	361	338	93.6	105	73.9	84	52.8	
	34	275	262	95.3	83	56.8	95	55.6	
	35	365	337	92.3	149	69.0	108	56.5	
	36	347	340	98.0	207	77.5	165	68.5	
	37	529	494	93.4	322	72.4	144	39.2	
	38	433	383	88.5	196	58.5	59	24.9	
	39	309	275	89.0	167	65.7	31	29.2	
	40	79	75	94.9	57	79.2	1	25.0	
	41	26	22	84.6	8	50.0	0	0.0	
42	12	12	100.0	11	91.7	9	81.8		

¹ Andere, niet nauwe contacten zijn niet meegenomen in Totaal.

² Van enkele nauwe contacten is niet bekend wat voor soort contact ze zijn.

³ Het betreft alleen contacten die op de website van de GGD Brabant-Zuidoost zijn gemeld op 19-06-2020. Bron: RIVM

⁴ Op tijd: startdatum monitoring binnen 2 dagen na datum melding index bij GGD. Sommige contacten hebben een startdatum monitoring vóór de datum dat de index gemeld is bij de GGD. Deze zijn geëxcludeerd.

10 SARS-CoV-2 testen afgenomen door de GGD Brabant-Zuidoost vanaf 1 juni

Vanaf 1 juni kunnen alle personen met klachten passend bij SARS-CoV-2 infectie (COVID-19) zich laten testen door de GGD, bijvoorbeeld in de teststraten. Voor 1 juni is in alle GGD regio's het afspraken- en uitslagensysteem CoronIT geïmplementeerd. Onderstaande rapportage is gebaseerd op CoronIT data van voorbije volledige kalenderweken vanaf 1 juni 2020, geëxporteerd op 18 oktober 2020. Totale aantallen uitslagen zijn gebaseerd op alleen positieve en negatieve uitslagen, testen met uitslag heranalyse of onbeoordeelbaar zijn geëxcludeerd. Omdat alleen geboortjaar beschikbaar is om de leeftijd van patiënten te bepalen, is 2020 minus het geboortjaar gebruikt om de leeftijd toe te kennen. Dit betekent dat ongeveer de helft van de patiënten een jaar te oud is ingeschat.

Tabel 16: Aantal testen uitgevoerd door de GGD, met bekende uitslag

Weeknummer	Totaal aantal testen met uitslag	Aantal positief	Percentage positief
23	1809	37	2.0
24	2517	40	1.6
25	3047	21	0.7
26	2820	9	0.3
27	2553	11	0.4
28	3083	13	0.4
29	3571	19	0.5
30	4196	17	0.4
31	4068	61	1.5
32	3604	57	1.6
33	4401	108	2.5
34	5583	119	2.1
35	6495	158	2.4
36	7278	187	2.6
37	8100	228	2.8
38	7937	410	5.2
39	8850	651	7.4
40	9779	1051	10.7
41	12064	1781	14.8
42 ¹	11754	1763	15.0
Totaal	113509	6741	5.9

¹ De gegevens van week 42 zijn nog niet volledig.

10 SARS-COV-2 TESTEN AFGENOMEN DOOR DE GGD BRABANT-ZUIDOOST VANAF 1 JUNI

Tabel 17: Aantal testen en percentage positief per doelgroep uitgevoerd door de GGD.

Groep	Vanaf 1 juni			Afgelopen kalender week ¹		
	Aantal positief	Aantal getest	Percentage positief	Aantal positief	Aantal getest	Percentage positief
Kinderen 0-3 jaar	4	180	2.2	0	6	0.0
Kinderen 4-11 jaar	42	2801	1.5	10	89	11.2
Kinderen 12-17 jaar	534	11258	4.7	123	953	12.9
Zorgmedewerkers	390	7426	5.3	126	1008	12.5
Onderwijs/kinderopvang	356	7050	5.0	83	887	9.4
Mantelzorgers	23	319	7.2	5	37	13.5
Horeca	194	2165	9.0	43	227	18.9
Handhaving	35	592	5.9	13	74	17.6
Contactberoep	904	12938	7.0	249	1690	14.7
Overig/onbekend	4154	68214	6.1	1106	6762	16.4
Getest ihkv BCO ²	105	566	18.6	5	21	23.8
Totaal	6741	113509	5.9	1763	11754	15.0

¹ Van 12 oktober tot en met 18 oktober.

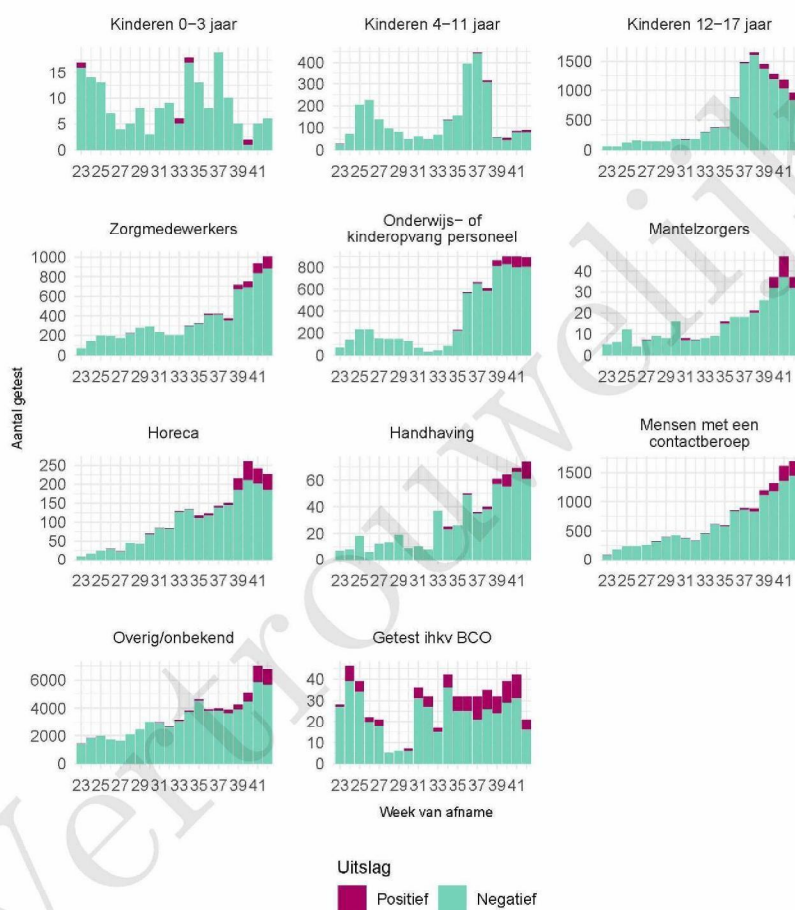
² Voor deze personen is geregistreerd dat zij getest zijn in het kader van bron- en contactonderzoek (BCO). Het werkelijk aantal geteste personen vanwege BCO is waarschijnlijk hoger.

Tabel 18: Het aantal testen afgenomen bij **volwassenen**, die niet in het kader van bron- en contactonderzoek zijn afgenomen, en waarbij geen beroepsuitvoering in de twee weken voor de test is gespecificeerd in CoronIT.

Weeknummer	Totaal aantal afspraken	Aantal afspraken zonder doelgroep informatie	Percentage zonder doelgroep informatie
23	1066	870	81.6
24	1296	921	71.1
25	2232	1192	53.4
26	2241	1057	47.2
27	2423	1108	45.7
28	2933	1370	46.7
29	3338	1633	48.9
30	3981	2026	50.9
31	4096	2244	54.8
32	3381	1956	57.9
33	3884	2224	57.3
34	5335	2854	53.5
35	6225	3698	59.4
36	6011	2391	39.8
37	6282	2391	38.1
38	7524	2779	36.9
39	8835	2707	30.6
40	9119	3179	34.9
41	11326	4340	38.3
42 ¹	12676	4831	38.1
Totaal	104204	45771	43.9

¹ De gegevens van week 42 zijn nog niet volledig.

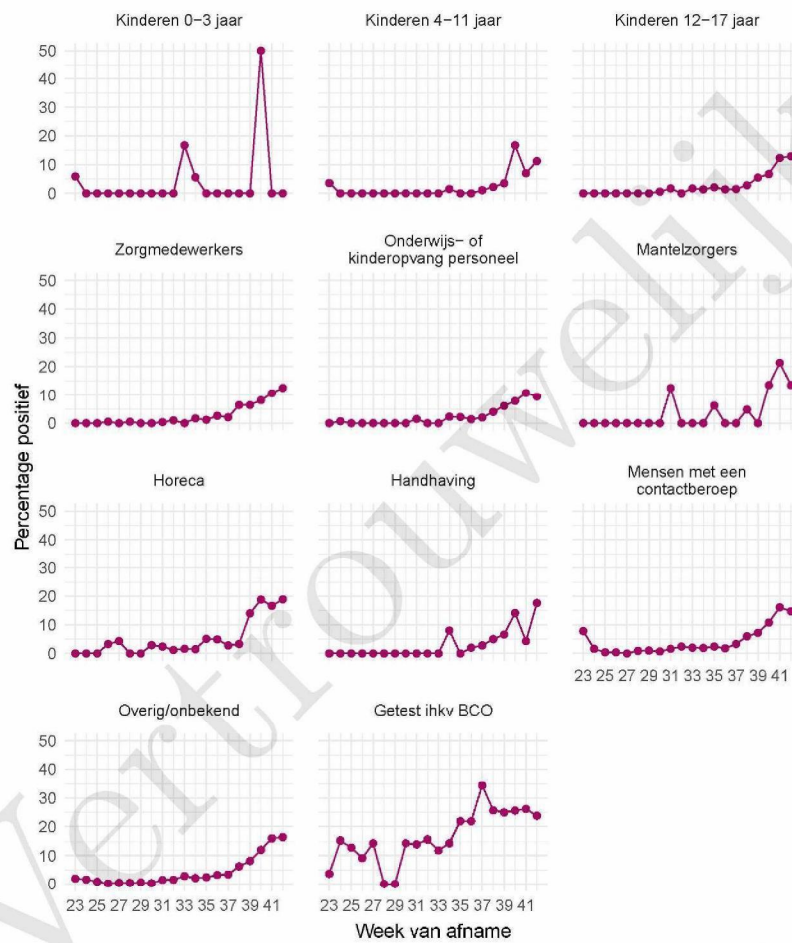
10 SARS-COV-2 TESTEN AFGENOMEN DOOR DE GGD BRABANT-ZUIDOOST VANAF 1 JUNI



Figuur 4: Aantal positieve en negatieve testen per week en per doelgroep vanaf 1 juni¹. NB: De reikwijdtes van de y-assen verschillen.

¹ Vanaf 19 september is het testbeleid voor kleine kinderen (0 tot 4 jaar) en kinderen die op de basisschool zitten veranderd. Een leeg figuur betekent dat er in de betreffende periode geen meldingen waren.

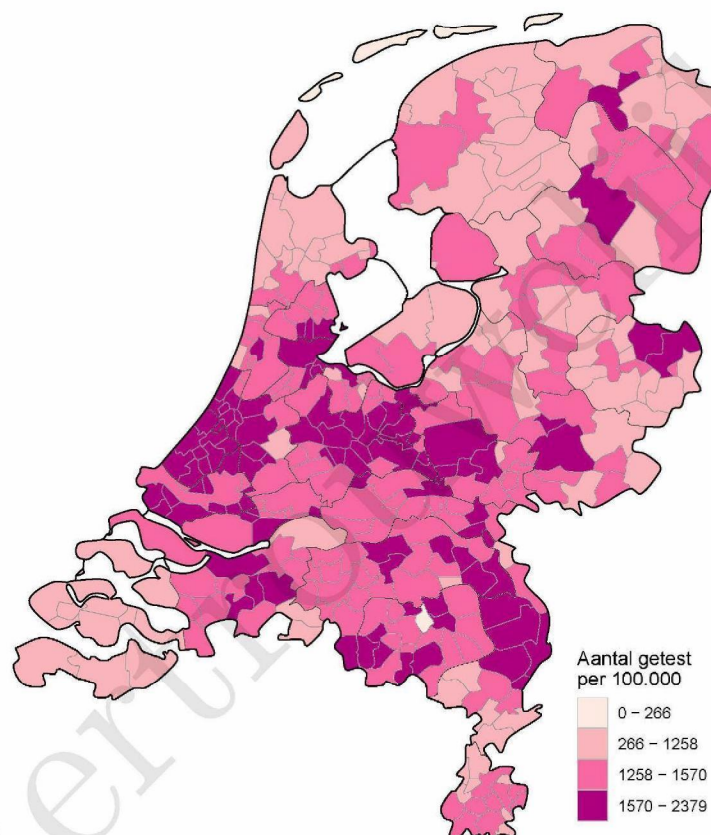
10 SARS-COV-2 TESTEN AFGENOMEN DOOR DE GGD BRABANT-ZUIDOOST VANAF 1 JUNI



Figuur 5: Percentage positieve testen per doelgroep en per kalenderweek vanaf 1 juni¹.

¹ Vanaf 19 september is het testbeleid voor kleine kinderen (0 tot 4 jaar) en kinderen die op de basisschool zitten veranderd. Een leeg figuur betekent dat er in de betreffende periode geen meldingen waren.

10 SARS-COV-2 TESTEN AFGENOMEN DOOR DE GGD BRABANT-ZUIDOOST VANAF 1 JUNI



Figuur 6: Aantal testen per 100.000 inwoners per GGD regio waar de patiënt woont in de afgelopen kalenderweek (van 12 oktober tot en met 18 oktober). De grijze lijnen geven de grenzen van de GGD-regio's weer.

10 SARS-COV-2 TESTEN AFGENOMEN DOOR DE GGD BRABANT-ZUIDOOST VANAF 1 JUNI

Tabel 19: Aantal positieve en negatieve testen vanaf 1 juni per leeftijdsgroep en geslacht.

Leeftijdsgroep	Mannen			Vrouwen		
	Aantal positief	Aantal getest	Percentage positief	Aantal positief	Aantal getest	Percentage positief
0-4	5	166	3.0	3	100	3.0
5-9	16	718	2.2	8	661	1.2
10-14	101	3329	3.0	81	2755	2.9
15-19	360	5245	6.9	385	5609	6.9
20-24	487	5315	9.2	429	6025	7.1
25-29	377	4881	7.7	311	6102	5.1
30-34	269	4917	5.5	232	6815	3.4
35-39	210	4719	4.5	209	6398	3.3
40-44	202	3990	5.1	218	5135	4.2
45-49	220	3393	6.5	278	4666	6.0
50-54	294	3327	8.8	330	4228	7.8
55-59	278	2975	9.3	282	4099	6.9
60-64	213	2804	7.6	184	3571	5.2
65-69	123	2025	6.1	116	2362	4.9
70-74	113	1540	7.3	112	1612	6.9
75-79	68	868	7.8	67	924	7.3
80-84	24	426	5.6	40	471	8.5
85-89	14	197	7.1	21	190	11.1
90-94	3	45	6.7	7	72	9.7
95+	4	15	26.7	1	29	3.4
Niet vermeld	0	0	0.0	0	0	0.0
Totaal	3381	50895	6.6	3314	61824	5.4

10 SARS-COV-2 TESTEN AFGENOMEN DOOR DE GGD BRABANT-ZUIDOOST VANAF 1 JUNI

Tabel 20: Aantal testen afgenomen op de GGD testlocaties per week van de afspraak.

Afamelocatie	Afspraak week	Aantal getest	
~	23	0	
	24	0	
	25	0	
	26	0	
	27	0	
	28	0	
	29	0	
	30	0	
	31	0	
	32	0	
	33	0	
	34	0	
	35	0	
	36	0	
	37	0	
	38	0	
	39	0	
	40	0	
	41	0	
	42	3	
	GGD Brabant ZO - DVU Kinderen	23	0
		24	0
		25	0
26		0	
27		0	
28		0	
29		0	
30		0	
31		0	
32		0	
33		0	
34		0	
35		0	
36		0	
37	0		
GGD Brabant ZO - DVU Thuisbemonstering	23	0	
	24	0	
	25	8	
	26	0	
	27	0	

10 SARS-COV-2 TESTEN AFGENOMEN DOOR DE GGD BRABANT-ZUIDOOST VANAF 1 JUNI

Tabel 20: Aantal testen afgenomen op de GGD testlocaties per week van de afspraak.
(continued)

Afamelocatie	Afspraak week	Aantal getest
	28	0
	29	0
	30	0
	31	0
	32	0
	33	0
	34	0
	35	0
	36	0
	37	0
	38	0
	39	0
	40	0
	41	0
	42	0
GGD Brabant ZO – Valkenswaard – NIET CALLCENTER	23	0
	24	0
	25	0
	26	0
	27	0
	28	0
	29	0
	30	0
	31	0
	32	0
	33	0
	34	0
	35	0
	36	0
	37	0
	38	0
	39	0
	40	0
	41	0
	42	8
GGD Brabant-ZO - Eindhoven - NIET VOOR CALLCENTER	23	0
	24	0
	25	0
	26	0
	27	0
	28	0
	29	0

10 SARS-COV-2 TESTEN AFGENOMEN DOOR DE GGD BRABANT-ZUIDOOST VANAF 1 JUNI

Tabel 20: Aantal testen afgenomen op de GGD testlocaties per week van de afspraak.
(continued)

Afamelocatie	Afspraak week	Aantal getest
	30	0
	31	0
	32	0
	33	0
	34	0
	35	0
	36	0
	37	0
	38	1
	39	1
	40	11
	41	23
	42	33
GGD Brabant-ZO - Eindhoven -NIET VOOR CALLCENTER	23	3
	24	28
	25	27
	26	15
	27	15
	28	67
	29	15
	30	32
	31	25
	32	15
	33	38
	34	50
	35	12
	36	12
	37	5 12
	38	125
	39	20
	40	0
	41	1
	42	1
GGD Brabant-Zuidoost - kinderen	32	12
	33	73
	25	9
	26	31
	27	21
	28	15
	29	25
	30	16
	31	9
	32	15

10 SARS-COV-2 TESTEN AFGENOMEN DOOR DE GGD BRABANT-ZUIDOOST VANAF 1 JUNI

Tabel 20: Aantal testen afgenomen op de GGD testlocaties per week van de afspraak.
(continued)

Afamelocatie	Afspraak week	Aantal getest
	33	15
	34	20
	35	24
	36	26
	37	32
	38	33
	39	16
	40	18
	41	27
	42	26
GGD BZO - Eersel de Kempen - NIET VOOR CALLCENTER	23	0
	24	0
	25	0
	26	0
	27	0
	28	0
	29	0
	30	0
	31	0
	32	0
	33	0
	34	0
	35	1
	36	1
	37	12
	38	67
	39	8
	40	9
	41	12
	42	0
GGD BZO-Helmond de Peel- NIET VOOR CALLCENTER	23	0
	24	0
	25	0
	26	0
	27	0
	28	0
	29	0
	30	0
	31	0
	32	0
	33	0
	34	0

10 SARS-COV-2 TESTEN AFGENOMEN DOOR DE GGD BRABANT-ZUIDOOST VANAF 1 JUNI

Tabel 20: Aantal testen afgenomen op de GGD testlocaties per week van de afspraak.
(continued)

Afamelocatie	Afspraak week	Aantal getest
	35	1
	36	1
	37	12
	38	65
	39	16
	40	22
	41	17
	42	24
GGD Eindhoven - Thuisbemonstering	23	46
	24	9
	25	2
	26	9
	27	3
	28	6
	29	8
	30	15
	31	12
	32	14
	33	19
	34	14
	35	17
	36	19
	37	0
	38	0
	39	0
	40	0
	41	0
	42	0
GGD Eindhoven - Thuisbemonstering - NIET VOOR LCC	23	0
	24	0
	25	0
	26	0
	27	0
	28	0
	29	0
	30	0
	31	0
	32	0
	33	0
	34	0
	35	0
	36	0
	37	20

10 SARS-COV-2 TESTEN AFGENOMEN DOOR DE GGD BRABANT-ZUIDOOST VANAF 1 JUNI

Tabel 20: Aantal testen afgenomen op de GGD testlocaties per week van de afspraak.
(continued)

Afnamelocatie	Afspraak week	Aantal getest
	38	21
	39	21
	40	24
	41	43
	42	21
NB D EERSEL de Kempen- Mortelveld - Kuilenhurk 1	23	0
	24	0
	25	0
	26	0
	27	0
	28	704
	29	925
	30	1513
	31	1690
	32	1400
	33	2074
	34	1442
	35	1238
	36	2377
	37	2716
	38	2562
	39	2412
	40	2474
	41	2618
	42	767
NB D Eersel- Het Mortelveld- Kuilenhurk 1	23	0
	24	0
	25	147
	26	537
	27	530
	28	0
	29	0
	30	0
	31	0
	32	0
	33	0
	34	0
	35	0
	36	0
	37	0
	38	0
	39	0
	40	0
	41	0

10 SARS-COV-2 TESTEN AFGENOMEN DOOR DE GGD BRABANT-ZUIDOOST VANAF 1 JUNI

Tabel 20: Aantal testen afgenomen op de GGD testlocaties per week van de afspraak.
(continued)

Afamelocatie	Afspraak week	Aantal getest
NB D Eindhoven - Parking IJsbaan Antoon Coolenln 3	42	0
	23	1080
	24	1273
	25	2250
	26	2011
	27	2181
	28	2407
	29	2593
	30	2635
	31	2609
	32	2161
	33	2069
	34	2457
	35	2448
	36	2477
	37	2511
	38	2446
	39	2058
	40	2088
	41	2475
NB D Helmond - De Peel - City Parkeergarage	42	3594
	23	0
	24	0
	25	0
	26	0
	27	0
	28	0
	29	0
	30	0
	31	0
	32	0
	33	0
	34	1873
	35	3063
36	2317	
37	2884	
38	4682	
39	5397	
40	5325	
41	6238	
NB D Valkenswaard - Pastoor Heerkensdreef 15	42	6249
	23	0
	24	0
	25	0

10 SARS-COV-2 TESTEN AFGENOMEN DOOR DE GGD BRABANT-ZUIDOOST VANAF 1 JUNI

Tabel 20: Aantal testen afgenomen op de GGD testlocaties per week van de afspraak.
(continued)

Afamelocatie	Afspraak week	Aantal getest
	26	0
	27	0
	28	0
	29	0
	30	0
	31	0
	32	0
	33	0
	34	0
	35	0
	36	0
	37	0
	38	0
	39	0
	40	0
	41	0
	42	2094
PRIO NB D EERSEL de Kempen - Mortelveld - Kuilen	23	0
	24	0
	25	0
	26	0
	27	0
	28	0
	29	0
	30	0
	31	0
	32	0
	33	0
	34	0
	35	0
	36	0
	37	0
	38	0
	39	205
	40	158
	41	509
	42	128
PRIO NB D Eindhoven - Parking IJsbahn	23	0
	24	0
	25	0
	26	0
	27	0
	28	0
	29	0

10 SARS-COV-2 TESTEN AFGENOMEN DOOR DE GGD BRABANT-ZUIDOOST VANAF 1 JUNI

Tabel 20: Aantal testen afgenomen op de GGD testlocaties per week van de afspraak.
(continued)

Afnamelocatie	Afspraak week	Aantal getest
	30	0
	31	0
	32	0
	33	0
	34	0
	35	0
	36	0
	37	0
	38	0
	39	465
	40	427
	41	640
	42	728
PRIO NB D Valkenswaard - Pastoor Heerkensdreef 15	23	0
	24	0
	25	0
	26	0
	27	0
	28	0
	29	0
	30	0
	31	0
	32	0
	33	0
	34	0
	35	0
	36	0
	37	0
	38	0
	39	0
	40	0
	41	0
	42	245

11 Vergelijking met landelijke situatie

Tabel 21: Aantal meldingen van de afgelopen en vorige week

Veiligheidsregio	Aantal meldingen afgelopen week	Aantal meldingen per 100000 afgelopen week	Aantal meldingen vorige week	Aantal meldingen per 100000 vorige week
Nederland-totaal	54789	314.7	41025	235.7
Amsterdam-Amstelland	5310	496.0	4098	382.8
Rotterdam-Rijnmond	6389	482.8	5083	384.1
Utrecht	5416	399.8	3892	287.3
Haaglanden	4334	388.0	3564	319.1
Hollands-Midden	2997	370.5	2180	269.5
Twente	2295	363.7	1428	226.3
Zaanstreek-Waterland	1193	351.7	964	284.2
Brabant-Zuidoost	2658	340.5	1948	249.5
Zuid-Holland-Zuid	1551	337.6	1360	296.1
Midden- en West-Brabant	3667	327.7	2615	233.7
Gooi en Vechtstreek	841	327.1	581	226.0
Kennemerland	1708	310.6	1232	224.0
Gelderland-Zuid	1593	283.7	1213	216.0
Brabant-Noord	1799	271.2	1348	203.2
Gelderland-Midden	1854	266.1	1413	202.8
Limburg-Noord	1321	254.0	825	158.6
Drenthe	1152	233.3	874	177.0
Flevoland	946	223.6	672	158.9
Noord-Holland-Noord	1450	218.8	760	114.7
Groningen	1178	201.1	921	157.2
IJsselland	1065	200.4	771	145.1
Noord- en Oost-Gelderland	1635	197.5	1287	155.5
Fryslân	1088	167.4	1024	157.5
Limburg-Zuid	814	136.3	595	99.6
Zeeland	498	129.9	357	93.1

11 VERGELIJKING MET LANDELIJKE SITUATIE

Tabel 22: Leeftijdverdeling van de GGD t.o.v. leeftijdsverdeling Nederland over de afgelopen week

Leeftijdsgroep	Totaal gemeld GGD	% GGD	Totaal gemeld Nederland	% Nederland
Totaal gemeld	2522		51130	
0-4	4	0.2	74	0.1
5-9	7	0.3	229	0.4
10-14	65	2.6	1596	3.1
15-19	221	8.8	4405	8.6
20-24	231	9.2	5542	10.8
25-29	213	8.4	4683	9.2
30-34	206	8.2	4216	8.2
35-39	161	6.4	3631	7.1
40-44	164	6.5	3740	7.3
45-49	222	8.8	4408	8.6
50-54	240	9.5	4841	9.5
55-59	252	10.0	4186	8.2
60-64	170	6.7	3101	6.1
65-69	109	4.3	1925	3.8
70-74	88	3.5	1672	3.3
75-79	67	2.7	1091	2.1
80-84	39	1.5	761	1.5
85-89	36	1.4	602	1.2
90-94	21	0.8	300	0.6
95+	6	0.2	98	0.2
Niet vermeld	0	0.0	29	0.1

11 VERGELIJKING MET LANDELIJKE SITUATIE

Tabel 23: Top 10 settings¹ van de GGD t.o.v. de settings-aantallen in Nederland over de afgelopen week

Setting	Aantal Nederland	% Nederland	Aantal GGD	% GGD
Thuisituatie (huisgenoten)	7297	62.8	292	61.9
Werksituatie	1418	12.2	71	15.0
Overige familie	1213	10.4	49	10.4
Verpleeghuis	886	7.6	33	7.0
School en kinderopvang	463	4.0	30	6.4
Vrijtijdsbesteding, zoals sportclub	417	3.6	19	4.0
Kenissen en vrienden	448	3.9	13	2.8
Woonvoorziening voor verstandelijk beperkten	63	0.5	7	1.5
2e lijn gezondheidszorg / ziekenhuis	144	1.2	5	1.1
Horeca	172	1.5	5	1.1

¹ Alleen settings waarvan er minstens 1 aantal bekend is, worden gepresenteerd.